

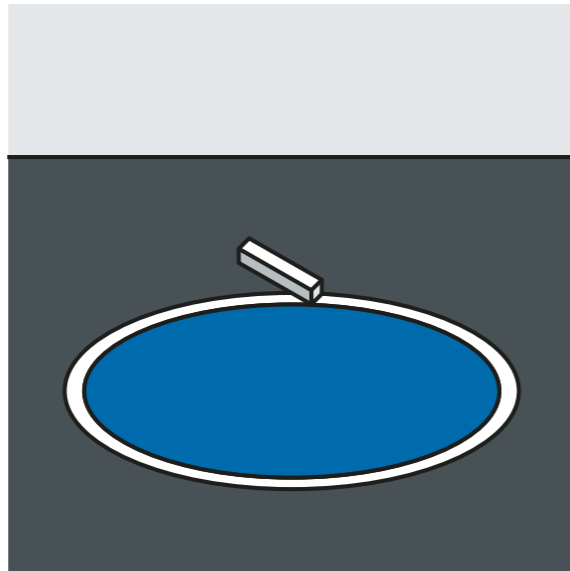
5 SWARCO PREFORMED Applikation Einfach und schnell verlegen

1



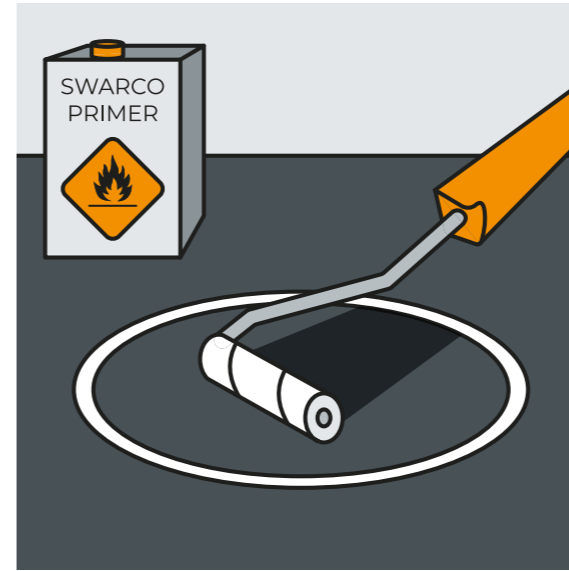
Ausrüstung: Gasbrenner, Besen, Kreide und Nachstreumittel. Bei Bedarf zusätzlich Primer verwenden.

2



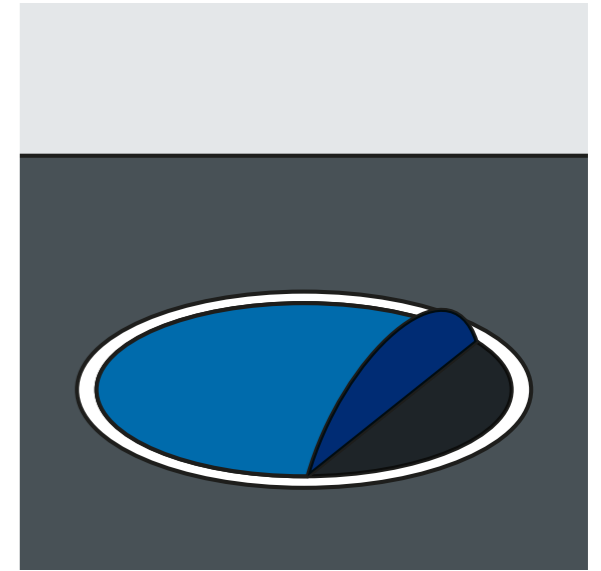
Die zu markierende Fläche muss sauber, absolut trocken, staub- und fettfrei sein. Umriss mit Kreide anzeichnen.

3



Untergrund bei Kälte und Nässe gründlich vorwärmen bzw. vortrocknen. Grundierung auftragen und ablüften lassen.

4



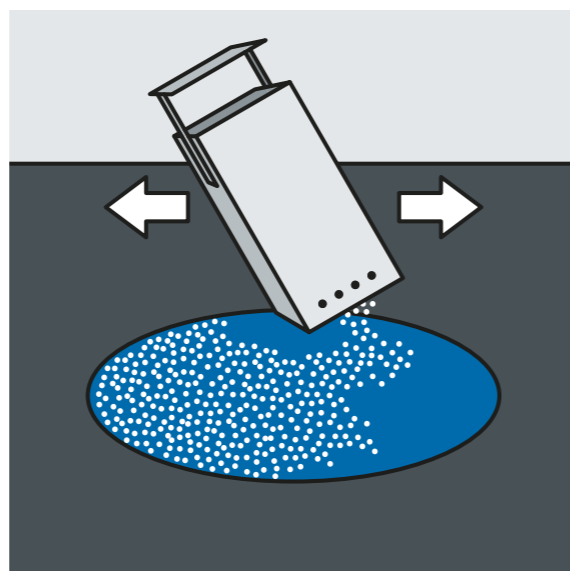
SWARCO PREFORMED wird auf der markierten Fläche platziert.

5



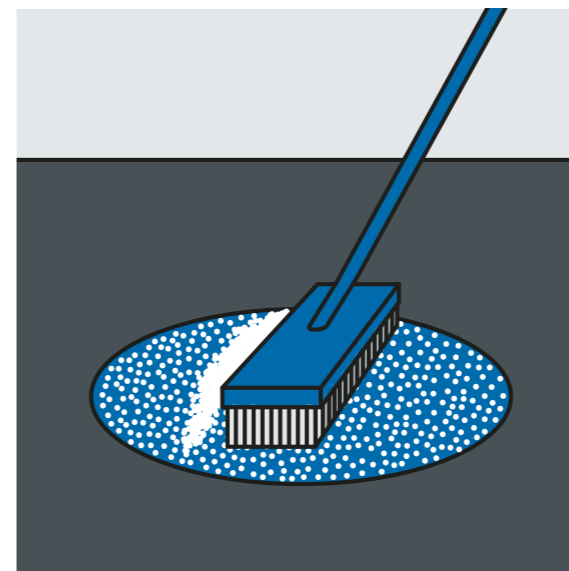
SWARCO PREFORMED mit dem Gasbrenner ganzflächig erhitzen – bis zur Blasenbildung an der Oberfläche.

6



SWARCO PREFORMED mit Nachstreumittel abstreuen.

7



SWARCO PREFORMED mit dem Besen reinigen und die Haftung mit einem spitzen Gegenstand prüfen. Schon nach wenigen Minuten ist die Markierung befahrbar.

